

LEGENDA

- RIFERIMENTO PARTICELLE CATASTALI
- LIMITE AREA IMPIANTO AUTORIZZATO
- LIMITE NUOVA AREA DI AMPLIAMENTO

- A** AREA DESTINATA AI RIFIUTI DA DEMOLIZIONE FINALIZZATI ALLA PRODUZIONE DI INERTI SELEZIONATI (CER 170101 170102 170103 170107 170904)
 - A1 MATERIALE DA TRATTARE (CUMULI INDICATIVI)
 - A2 MATERIALI LAVORATI END OF WASTE (CUMULI INDICATIVI)

- B** AREA DESTINATA A TERRE E ROCCE (CER 170504)
 - B1 MATERIALE DA TRATTARE (CUMULI INDICATIVI)
 - B2 MATERIALI LAVORATI END OF WASTE (CUMULI INDICATIVI)

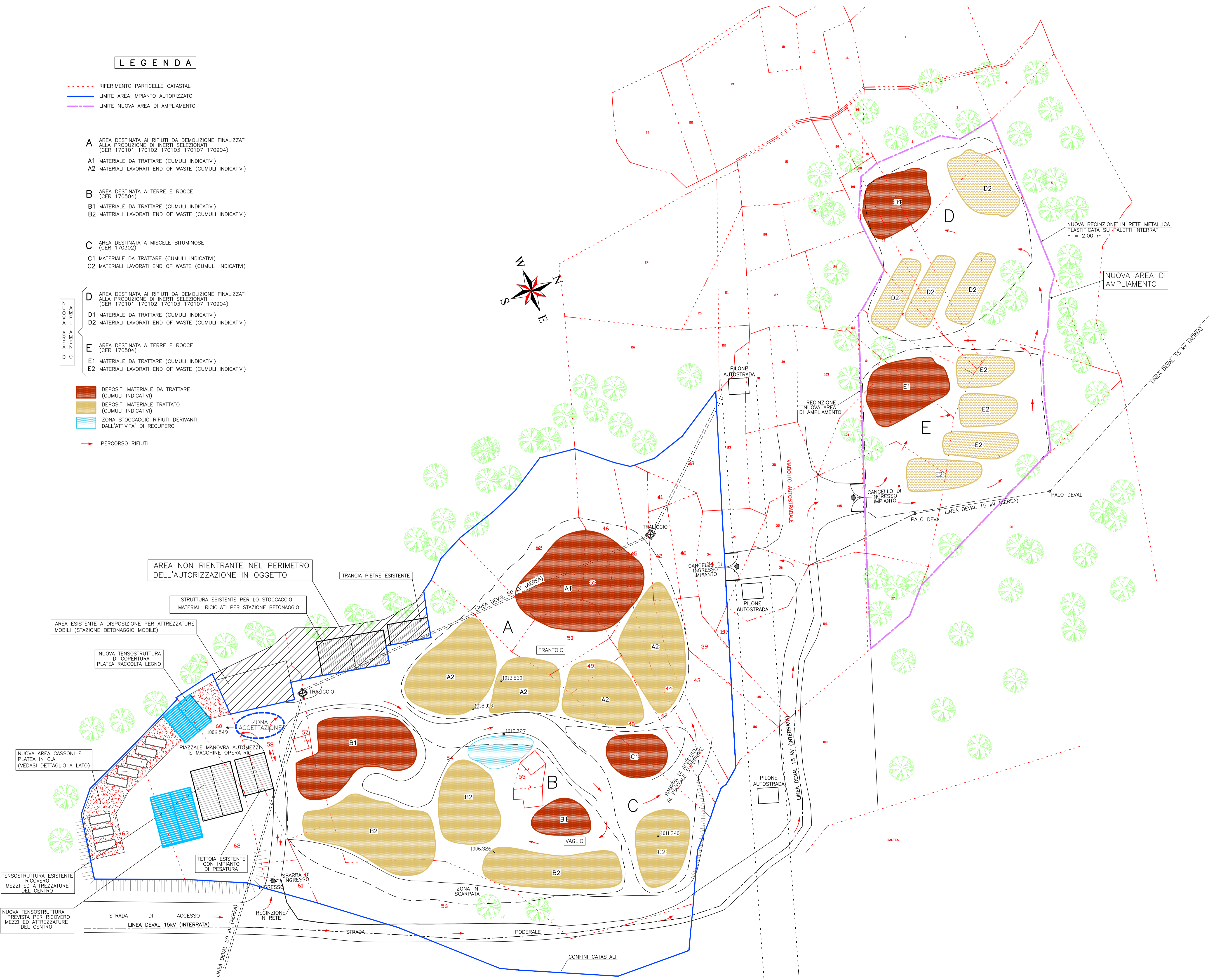
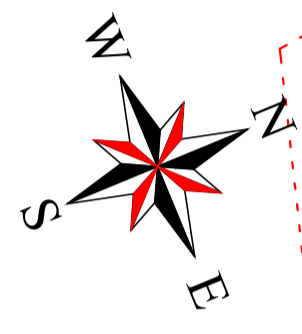
- C** AREA DESTINATA A MISCELE BITUMINOSE (CER 170302)
 - C1 MATERIALE DA TRATTARE (CUMULI INDICATIVI)
 - C2 MATERIALI LAVORATI END OF WASTE (CUMULI INDICATIVI)

- D** AREA DESTINATA AI RIFIUTI DA DEMOLIZIONE FINALIZZATI ALLA PRODUZIONE DI INERTI SELEZIONATI (CER 170101 170102 170103 170107 170904)
 - D1 MATERIALE DA TRATTARE (CUMULI INDICATIVI)
 - D2 MATERIALI LAVORATI END OF WASTE (CUMULI INDICATIVI)

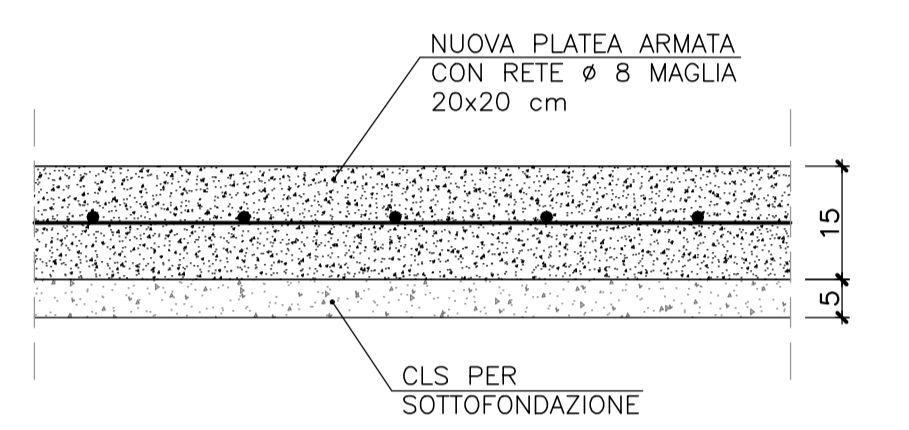
- E** AREA DESTINATA A TERRE E ROCCE (CER 170504)
 - E1 MATERIALE DA TRATTARE (CUMULI INDICATIVI)
 - E2 MATERIALI LAVORATI END OF WASTE (CUMULI INDICATIVI)

- DEPOSITI MATERIALE DA TRATTARE (CUMULI INDICATIVI)
- DEPOSITI MATERIALE TRATTATO (CUMULI INDICATIVI)
- ZONA STOCCAGGIO RIFIUTI DERIVANTI DALL'ATTIVITA' DI RECUPERO
- PERCORSO RIFIUTI

NUOVA AREA DI AMPLIAMENTO



DETTAGLIO NUOVA PLATEA IN C.A.
Scala 1:10



REGIONE AUTONOMA DELLA VALLE D'AOSTA
COMUNE DI COURMAYEUR

RINNOVO CON MODIFICA ED ADEGUAMENTO DELL'AUTORIZZAZIONE ALL'ESERCIZIO ED ALLA GESTIONE DI OPERAZIONI DI RECUPERO RIFIUTI INERTI DI DEPOSITO PRELIMINARE E MESSA IN RISERVA PRESSO L'IMPIANTO DI TRATTAMENTO RIFIUTI SITO IN COMUNE DI COURMAYEUR LOCALITA' DOLONNE
(art.208 del D.lgs. n. 152 del 3 aprile 2006 e s.m.i.)

Ditta committente: **LAZZARON S.r.l.**
Sede: COURMAYEUR (AO)
Strada Statale 26, n° 15/F
Ubicazione impianto: Località Dolonne in Comune di Courmayeur (AO)



ZIMATEC
STUDIO ASSOCIATO DI INGEGNERIA
Sede legale e operativa:
Corso Ferrucci, 77/10 - 10138 TORINO
Tel. 011 4308888 - 4342254
E-mail zimatec@zimatec.it



Dott. Ing. Flavio RE

Dott. Ing. André JOLY

REV.	MODIFICHE	DATA	Data :
1	REVISIONE	OTTOBRE 2023	LUGLIO 2023
2	REVISIONE	GENNAIO 2024	
3	REVISIONE	APRILE 2024	

Oggetto	PLANIMETRIA GENERALE DI PROGETTO CON INDIVIDUAZIONE DELLE STRUTTURE PER IL TRATTAMENTO DEI RIFIUTI INERTI, DELLE AREE DI STOCCAGGIO E DELLE AREE DI AMPLIAMENTO	Scala : 1: 500
		Disegno n. : 2